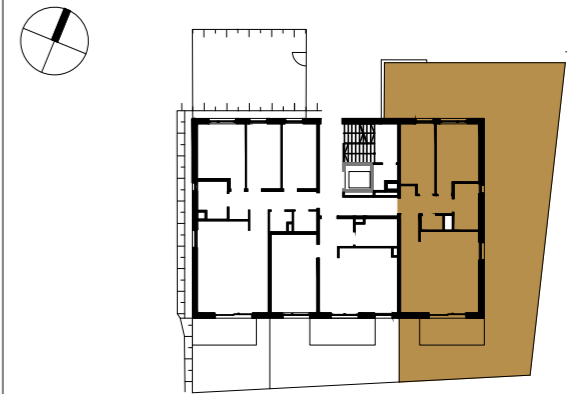


ETAP 2, FAZA 1



Budynek	V								
Nr klatki	V								
Piętro	P	1	2						
Nr mieszkania	1								

ZESTAWIENIE POMIESZCZEŃ:

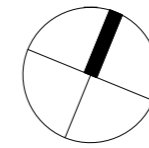
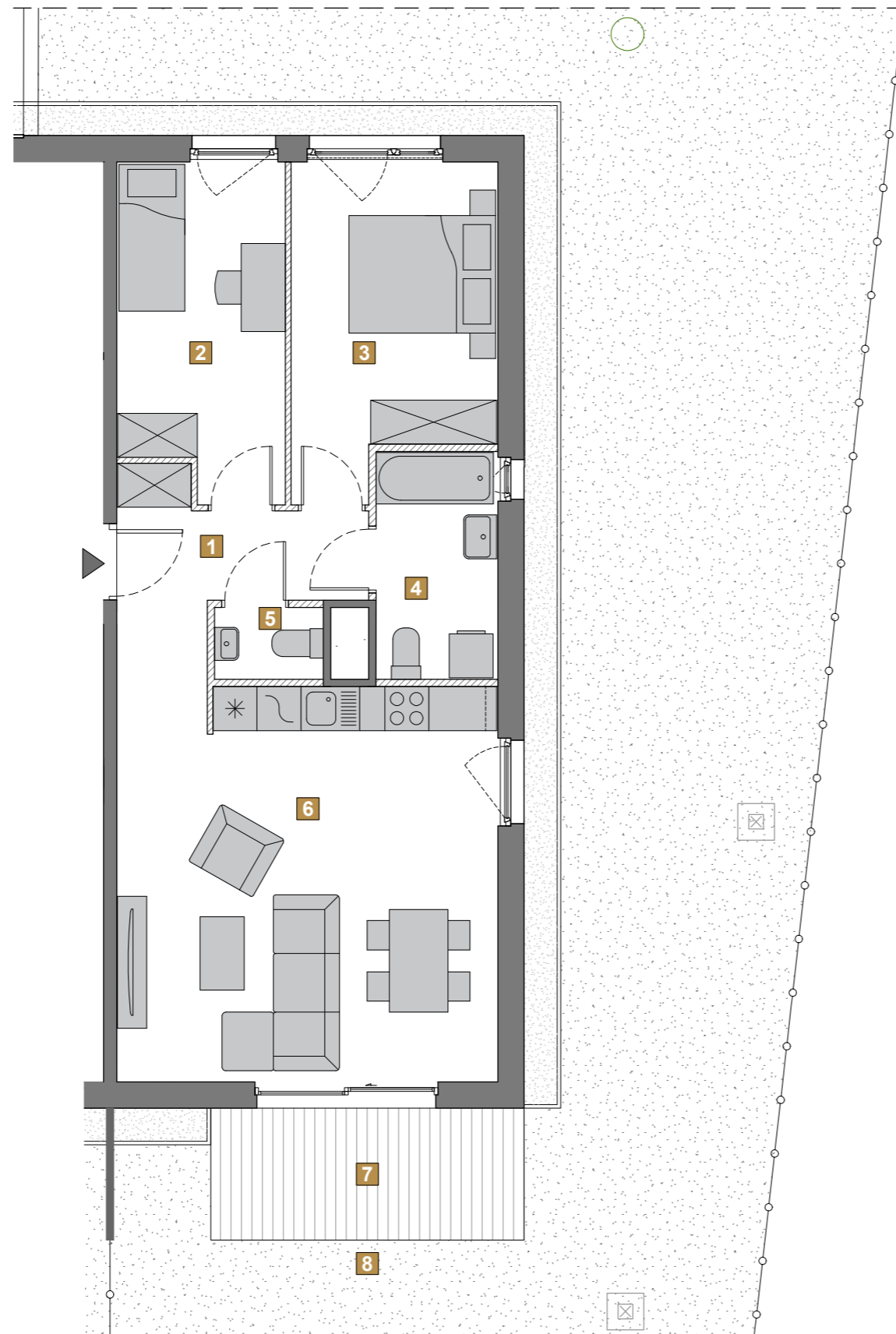
1	HOL	6.27 m ²
2	POKÓJ	9.95 m ²
3	POKÓJ	11.64 m ²
4	ŁAZIENKA	5.12 m ²
5	WC	1.45 m ²
6	SALON Z ANEKSEM	27.75 m ²
	ŚCIANKI DO REARANŻACJI	1.39 m ²

POWIERZCHNIA UŻYTKOWA: 62.18 m²

POWIERZCHNIA RZECZYWISTA: 63.57 m²

7 UTWARDZENIE 7.70 m²

8 OGRÓDEK 127.90 m²



- WPUST TERENOWY
- WŁAZ WYPEŁNIONY TRAWĄ

1. WYMIARY POMIESZCZEŃ, LOKALIZACJĘ PRZYBORÓW SANITARNYCH, ROZMIESZCZENIE PUNKTÓW INSTALACYJNYCH ITP. PODANO ZGODNIE Z PROJEKTEM BUDOWLANYM. MOGĄ WYSTĄPIĆ NIENIEWIELKIE RÓŻNICE WYMIARÓW I USYTUOWANIA ELEMENTÓW POWSTAŁE W TRAKCIE REALIZACJI PRAC BUDOWLANYCH. PODANE W PROJEKCIE BUDOWLANYM WYMIARY SĄ WYMIARAMI W ŚWIETLE PIONOWYCH PRZEGRÓD (ŚCIAN) W STANIE SUROWYM.
2. POWIERZCHNIA UŻYTKOWA LOKALU JEST OKREŚLONA NA PODSTAWIE ROZPORZĄDZENIA MINISTRA TRANSPORTU, BUDOWNICTWA I GOSPODARKI MORSKIEJ Z 25.04.2012 R. W SPRAWIE SZCZEGÓLOWEGO ZAKRESU I FORMY PROJEKTU BUDOWLANEGO, ZGODNIE Z ZASADAMI ZAWARTYMI W POLSKIEJ NORMIE PN-ISO 9836: 1997 I OPISANYMI PONIŻEJ: OBLICZONA JEST W METRACH KWADRATOWYCH Z DOKŁADNOŚCIĄ DO DWÓCH MIEJSC PO PRZECINKU, DLA WYMIARÓW LOKALU W STANIE WYKOŃCZONYM, NA POZIOMIE PODŁOGI, NIE LICZĄC LISTEW PRZYPODŁOGOWYCH, PROGÓW ITP. WLICZONE SĄ POWIERZCHNIE ELEMENTÓW NADAJĄCYCH SIĘ DO DEMONTAŻU TAKICH JAK: RURY, KANAŁY.
3. PRZEDSTAWIONA NA RZUCIE ARANŻACJA MA CHARAKTER PRZYKŁADOWY, UMEBLOWANIE NIE STANOWI WYPOSAŻENIA NABYWANEGO LOKALU.

1:80 SKALA:

- BELKA / PODCIĄG / RÓŻNICA WYS.
- ŚCIANKI DO REARANŻACJI
- SKARPY